



ANTIBIOTIKA-REDUZIERUNG



SALMONELLEN-KONTROLLE



PRODUKTIONS-EFFIZIENZ



HITZESTRESS



Selko[®]-pH

Unterstützt die Verdauung und trägt zur optimalen Leistungsfähigkeit bei

Warum Selko[®]-pH?



Mikrobielles Gleichgewicht

Ein gesundes mikrobielles Gleichgewicht im Dünndarm trägt zu einer optimalen Futtermittelverwertung bei.



Leistungsstarke Tiere

In einem wettbewerbsintensiven Marktumfeld sind Tiere mit hoher Leistungsfähigkeit eine Voraussetzung für wirtschaftliche Ergebnisse.



SELKO-PH

Unterstützt die Verdauung und sorgt für eine optimale Leistung im Geflügelbestand.

Herausforderungen im Markt - Sicherung von Tierleistung und Wirtschaftlichkeit

Der Gesundheitszustand eines Geflügelbestandes hat einen starken Einfluss auf dessen wirtschaftliche Ergebnisse. Intensive Produktionssysteme können das stabile Gleichgewicht der Darmmikrobiota negativ beeinflussen, was ein entsprechend angepasstes Management erforderlich macht. Die Anwendung über das Wasser ermöglicht eine flexible Anwendung und schnelle Ergebnisse.



pH-Wert senken – Erfolg steigern

- Selko Alpha senkt und stabilisiert den pH-Wert des Wassers.
- Eine Absenkung des pH-Werts im Kropf und im Magen kann die Verdauungsprozesse unterstützen.
- Ein gesundes mikrobielles Gleichgewicht im vorderen Darmtrakt trägt zu einer optimalen Futtermittelverwertung und Tierleistung bei. Dies ist insbesondere zu Beginn der Produktionsphase von Bedeutung, da die Darmmikrobiota von Geflügel in dieser Phase besonderen Herausforderungen ausgesetzt ist.

Unterstützung der Darmgesundheit bei Geflügel: Die integrierte Strategie von Trouw Nutrition

Selko®-pH ist Bestandteil des Performance & Management-Programms, das auf die Unterstützung eines ausgewogenen mikrobiellen Gleichgewichts, einen verantwortungsvollen Umgang mit Antibiotika im Betriebsmanagement sowie auf eine effiziente Gestaltung der Produktionsprozesse ausgerichtet ist.

Unterstützung einer stabilen Leistung bei Geflügel mit Selko®-pH

Ergebnisse aus Untersuchungen

Zahlreiche weltweit durchgeführte Studien haben die Wirksamkeit von Selko®-pH belegt, siehe Grafik.

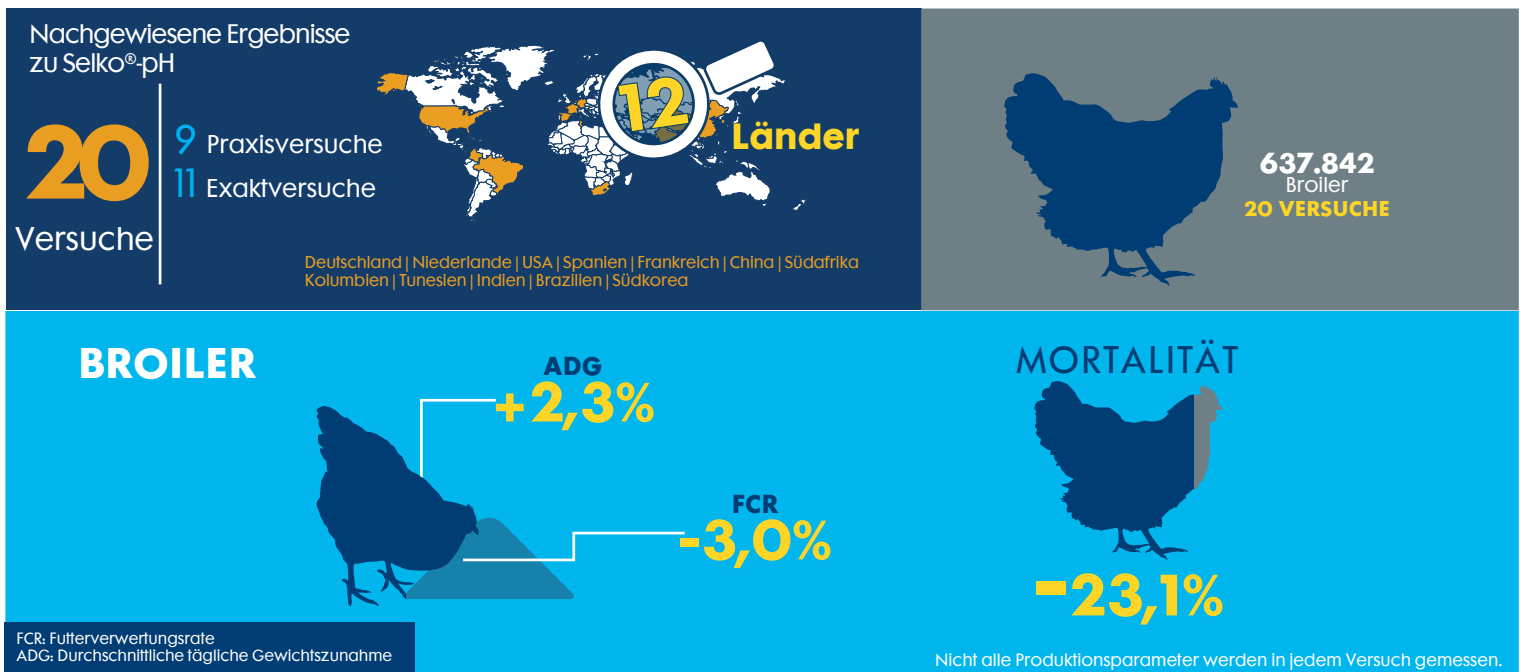
Empfohlene Einsatzmenge

Selko®-pH wird über das Wasser angewendet. Zur Erreichung des optimalen Wasser-pH-Werts von 3,8 wird eine Wassertitration empfohlen. Für Puten wird eine stufenweise Erhöhung der Selko®-pH-Dosierung empfohlen. Beginnen Sie mit 0,3 L Selko®-pH pro 1.000 L Wasser und erhöhen Sie die Dosierung alle Zwei Tage um jeweils 0,3 L pro 1.000 l, bis der optimale Wasser-pH-Wert von 3,8 erreicht ist.

Bei Fragen zu Dosiermenge und Dosiertechnik wenden sie sich bitte an Trouw Nutrition.

Dosierungsempfehlung:

Broiler und Puten, Aufzucht und Mast: 1-2 l/1.000 l Wasser



Zusammenfassung

Produktname: Selko®-pH

Nutzen: Unterstützt die Verdauung, Leistungsfähigkeit und Darmgesundheit

Einsatz für: Broiler und Puten, Anwendung über das Wasser.

Programme: Antibiotika-Reduzierung/ Salmonellenkontrolle/ Produktionseffizienz /Hitzestress

Fragen Sie Ihren Trouw-Nutrition-Ansprechpartner, wie Selko Alpha die Verdauung und Leistungsfähigkeit von

Haftungsausschluss: Die in diesem Dokument enthaltenen Informationen entsprechen nach bestem Wissen dem Stand zum Zeitpunkt der Veröffentlichung. Da zahlreiche Faktoren die Anwendung eines Selko-Produkts beeinflussen können, liegt es in der Verantwortung des Anwenders zu prüfen, ob das jeweilige Selko-Produkt sowie die gewählte Dosierung für den vorgesehenen Zweck geeignet sind und der vorgesehenen Art der Anwendung entsprechen. Selko B.V. sowie Ihre verbundenen Unternehmen übernehmen keinerlei ausdrückliche oder stillschweigende Gewährleistungen, einschließlich – jedoch nicht beschränkt auf – die Gewährleistung der Marktgängigkeit oder der Eignung für einen bestimmten Zweck. Produktkennzeichnungen und begleitende Aussagen können je nach behördlichen Vorgaben unterschiedlich sein. Alle Angebote, Bestellungen, Auftragsbestätigungen und sonstigen Transaktionen unterliegen unseren Allgemeinen Verkaufsbedingungen (www.nutreco.com). Die Geltung abweichender oder ergänzender Geschäftsbedingungen wird ausdrücklich ausgeschlossen. Diese Studie wurde von Trouw Nutrition R&D unterstützt. © Trouw Nutrition. Die in diesem Dokument genannten Marken sind in den Niederlanden, den USA sowie weiteren Ländern geschützt. Die Marken sind Eigentum der Selko B.V., Micronutrients USA LLC oder der Trouw International B.V. IntelliBond-Produkte sind in den Niederlanden und weiteren Ländern unter der Marke Selko IntelliBond registriert.